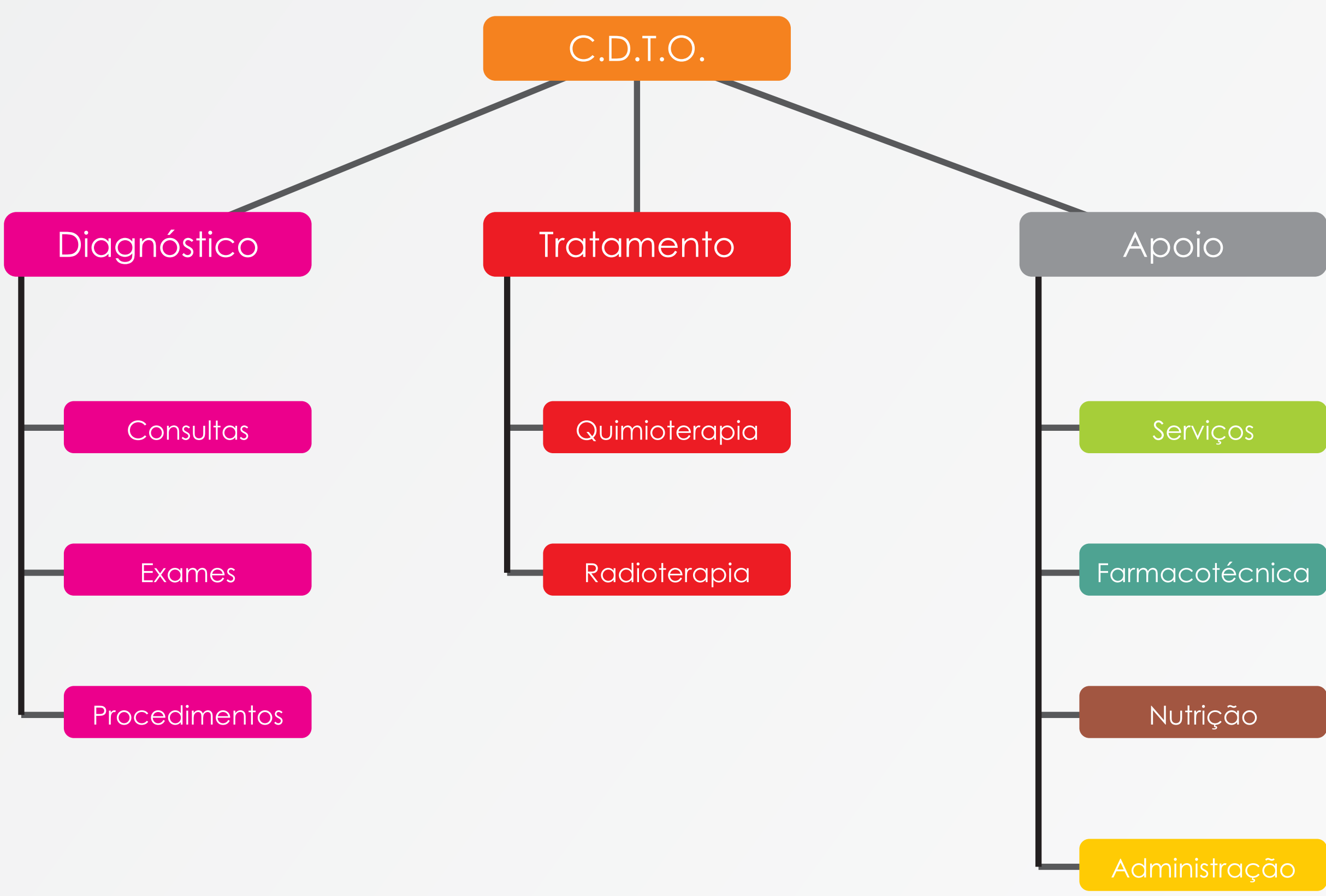


O PROGRAMA DE NECESSIDADES

O PROGRAMA DE NECESSIDADES DO CENTRO DE DIAGNÓSTICO E TRATAMENTO ONCOPEDIÁTRICO POSSUI DIFERENTES NÍVEIS DE APROFUNDAMENTO. PODE SER ENTENDIDO FUNDAMENTALMENTE EM 3 NÍVEIS:

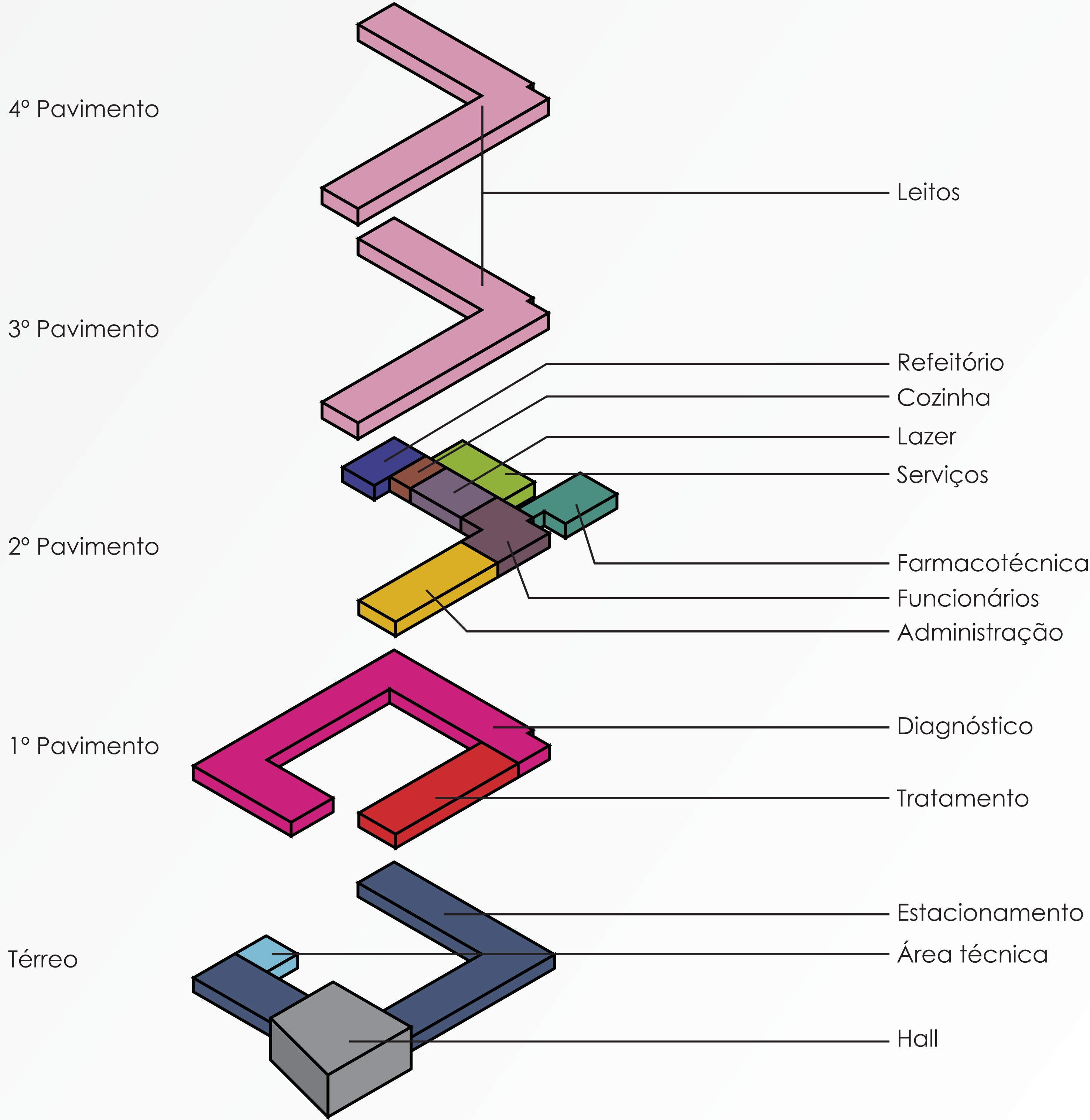


O PRIMEIRO NÍVEL DE COMPREENSÃO PASSA POR UMA INTERPRETAÇÃO DA PRÓPRIA RDC 50, DA ANVISA, COM A COMPREENSÃO DE QUE ESTE SE TRATA DE UM ESTABELECIMENTO DEDICADO AO DIAGNÓSTICO E TERAPIA, E QUE ESSAS FUNÇÕES NECESSITAM ESTAR CERCADAS POR AMBIENTES E FUNÇÕES DE APOIO AS MESMAS.



EM UM SEGUNDO NÍVEL DE ANÁLISE, PODEMOS FAZER SUBDIVISÕES MAIORES NO SISTEMA, DADA A NATUREZA DESSE E.A.S. (ESTABELECIMENTO ASSISTENCIAL DE SAÚDE). NAS 3 CATEGORIAS GERADAS, IDENTIFICAMOS PRA QUAL FUNÇÃO SÃO DESTINADAS ÁREAS E AMBIENTES DO C.D.T.O. (CENTRO DE DIAGNÓSTICO E TRATAMENTO ONCOPEDIÁTRICO). ATRAVÉS DESSA ANÁLISE, EM CONJUNTO COM A ANÁLISE DO TERRENO EM QUE ESTE SE INSERE, O PARTIDO NASCE JUNTO A SETORIZAÇÃO, O QUAL PODE SER VISTO NA SEQUÊNCIA.

SETORIZAÇÃO



A SETORIZAÇÃO FINAL OCORRE AO LONGO DOS 4 PAVIMENTOS OPERACIONAIS DO C.D.T.O., COM A DISTRIBUIÇÃO DAS FUNÇÕES EM CONFORMAÇÃO COM O PÁTIO CENTRAL, FORMANDO SEGMENTOS LINEARES ONDE ACONTECE TODA A OPERAÇÃO DO ESTABELECIMENTO.